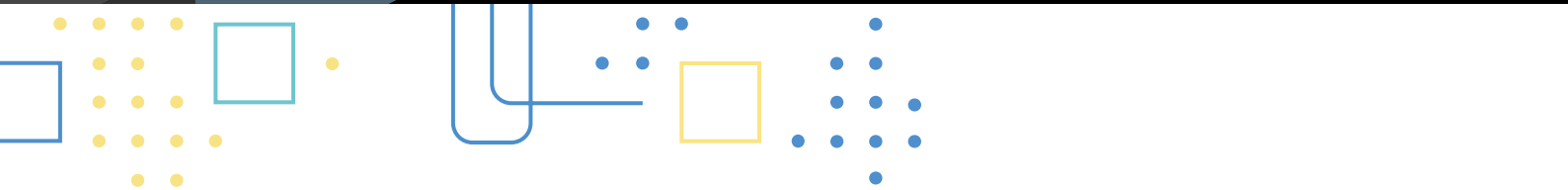
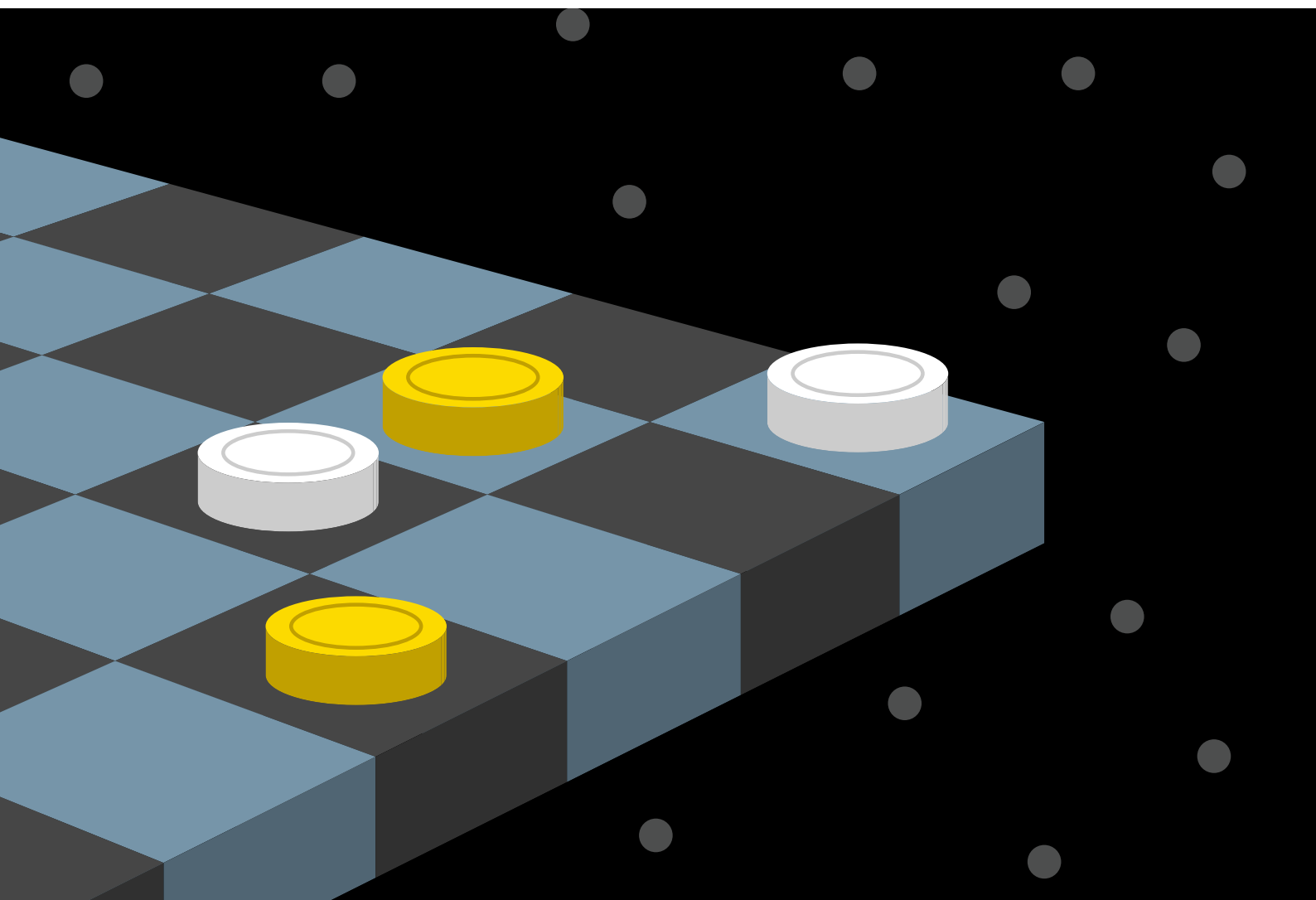


Przewodnik po aplikacjach interaktywnych

Szachownica

Zestaw gier szachowych na podłogę interaktywną

Opracowanie: LavaVision



Szachownica to pakiet aplikacji interaktywnych przeznaczonych dla podłogi interaktywnej **SmartFloor**.

Projekt, grafika, oprogramowanie: LavaVision

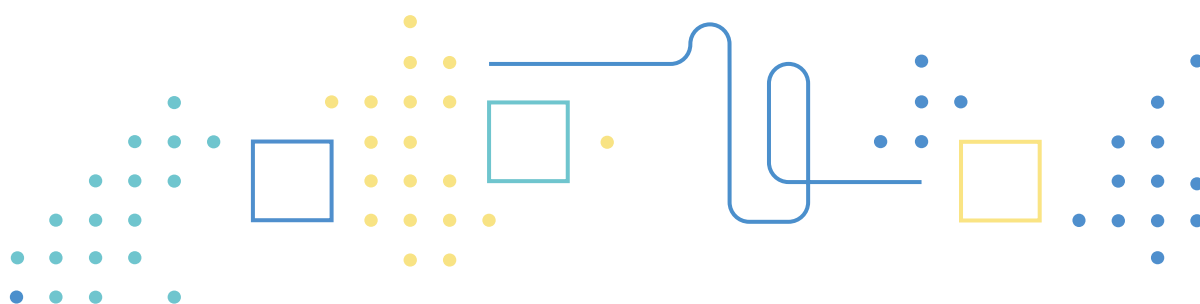
Data wydania pakietu: 2020-07-08

Liczba aplikacji w pakiecie: 4

Interakcja: aplikacje sterowane za pomocą pisaków świetlnych.



LavaVision działa na rynku polskim od 2012 roku. Firma tworzy oprogramowanie interaktywne dla edukacji, wykorzystując nowoczesne techniki interakcji: sterowanie ruchem, dotykiem, pisakami świetlnymi, symbolami graficznymi, czy robotami. W ofercie firmy znajdują się pakiety gier i zabaw zaprojektowane zgodnie z podstawą programową wychowania przedszkolnego i szkolnego.



LavaVision

ul. Stanisława Skarżyńskiego 5/07

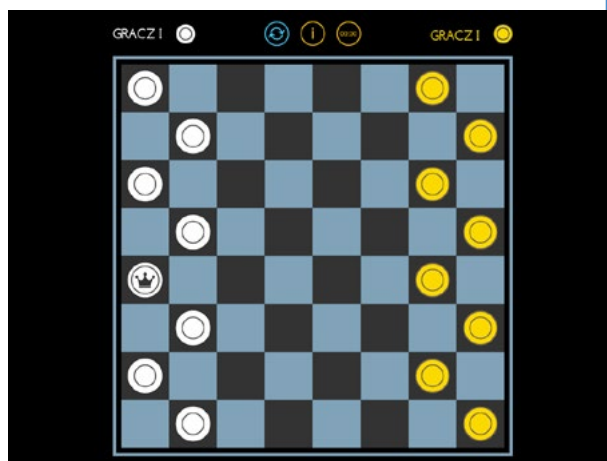
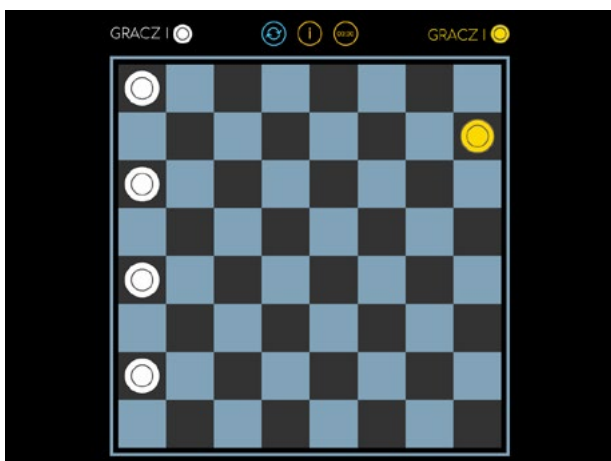
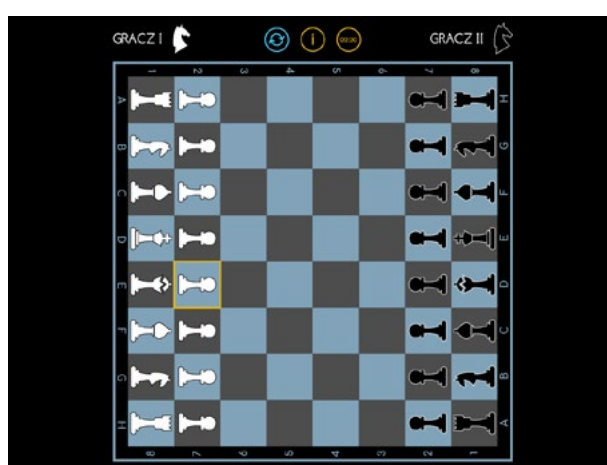
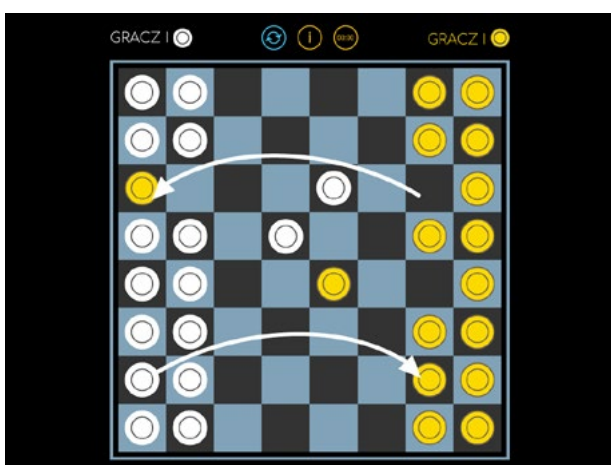
31-866 Kraków

biuro@lavavision.pl

www.lavavision.pl

Zaszachuj przeciwnika!

Jesteś dobrym strategiem? Potrafisz przewidywać ruchy przeciwnika? Pakiet *Szachownica* to zestaw czterech gier szachowych, które uczą strategicznego myślenia, ćwiczą spostrzegawczość, pamięć oraz poprawiają zdolności matematyczne. Wykaż się umiejętnościami i sprytem i zagraj w najbardziej królewskie gry na świecie! Oprócz klasycznych Szachów i Warcabów czekają na Was Skoczki oraz Wilk i owce. Strategiczne gry szachowe dla dzieci w wieku wczesnoszkolnym, szkolnym, młodzieży i dorosłych, dla dwóch graczy.



Dla kogo przeznaczony jest pakiet Szachownica?

Pakiet aplikacji *Szachownica* może stanowić uzupełnienie codziennych zajęć edukacyjnych dla dzieci w wieku wczesnoszkolnym i szkolnym, a także zajęć korekcyjno-kompensacyjnych, rewalidacyjnych i dydaktyczno-wyrównawczych. Może także uatrakcyjnić czas spędzany przez dzieci w każdym wieku w świetlicach szkolnych, placówkach wychowawczych, instytucjach organizujących czas wolny dzieci, dodatkowe zajęcia.

Jakie cele realizujemy pracując z pakietem Szachownica?

Pakiet może stanowić wsparcie aktywności dziecka, kształtującej umiejętność korzystania z rozwijających się umysłowych procesów poznawczych takich jak myślenie logiczne, przyczynowo - skutkowe, algorytmiczne. Gry zawarte w pakiecie stymulują obszary rozwoju poznawczego uczniów, ze szczególnym uwzględnieniem myślenia strategicznego oraz rozumienia zasad gier i rywalizacji.

Autorzy pakietu starali się odpowiedzieć na potrzeby rozwojowe dzieci w wieku szkolnym, koncentrując się przede wszystkim na wspieraniu sprawności motorycznych i sensorycznych w czasie zorganizowanych bezpiecznych gier.

Co zawiera pakiet *Szachownica*?

Pakiet *Szachownica* zawiera cztery aplikacje: Szachy, Warcaby, Skoczki, Wilk i owce. Są to klasyczne gry planszowe dla dwóch graczy, nawiązujące logiką do mechanizmów szachowych.

Wartość edukacyjna

Aplikacje wchodzące w skład pakietu *Szachownica* wpisują się w treści i cele edukacyjne Podstawy programowej kształcenia ogólnego dla szkoły podstawowej.

Pracując z wykorzystaniem aplikacji pakietu *Szachownica* kształtować można:

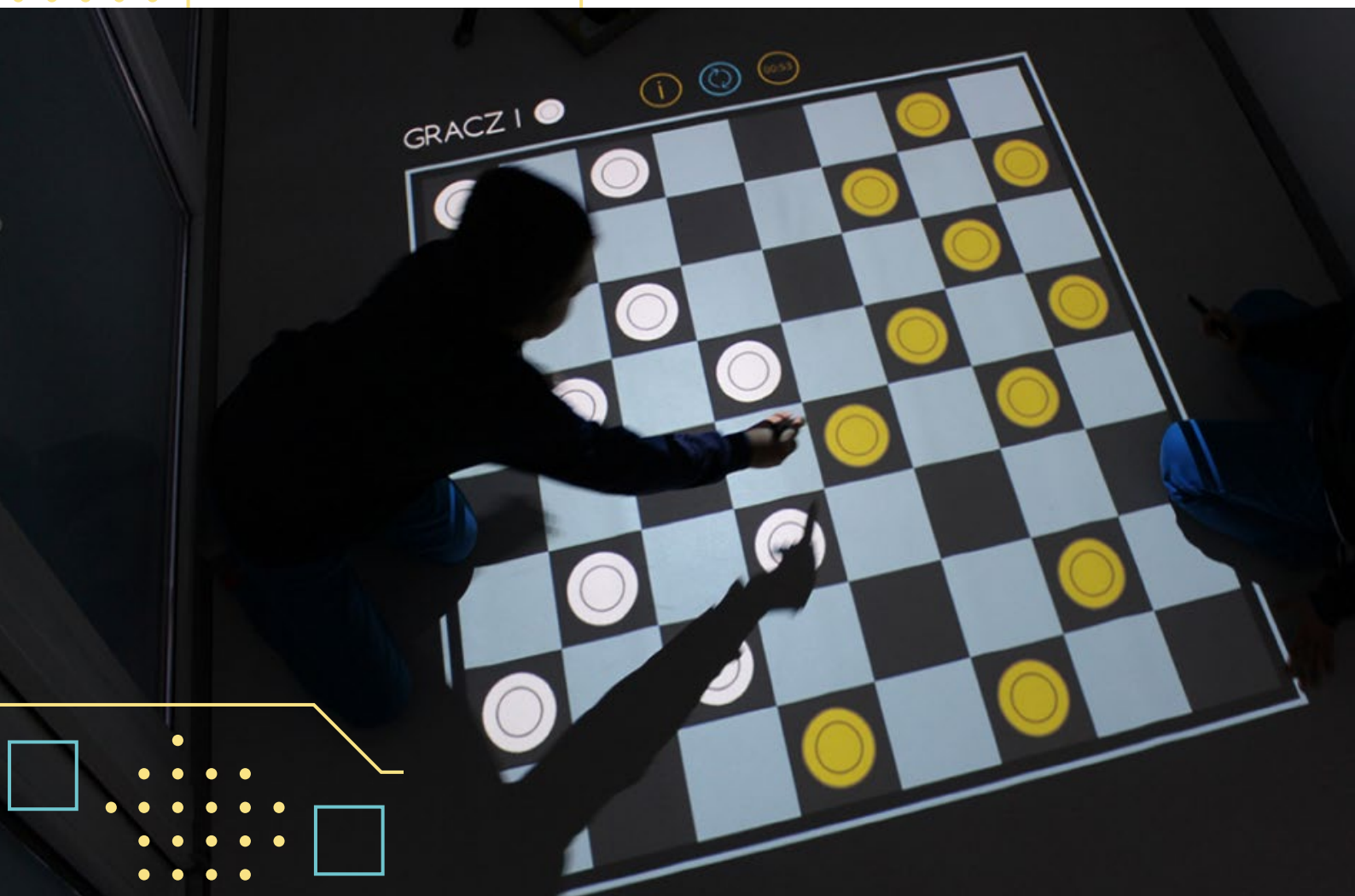
- myślenie logiczne i strategiczne;
- percepcję wzrokową i myślenie przyczynowo-skutkowe;
- pamięć i koncentrację uwagi;
- umiejętność rozumienia zasad i stosowania się do nich;
- umiejętność współdziałania, współpracy;
- świadomość przeżywanych emocji i umiejętność panowania nad nimi oraz wyrażania ich w sposób umożliwiający współdziałanie w grupie.

Aplikacje Szachownica na podłodze interaktywnej

SMART
FLOOR

Z pakietu *Szachownica* możesz korzystać na podłodze interaktywnej SmartFloor, która oferuje stały dostęp do aktualizacji pakietu oraz możliwość szybkiego zakupu nowych aplikacji interaktywnych. Oprócz gier sterowanych ruchem, podłoga SmartFloor obsługuje aplikacje sterowane pisakami świetlnymi i robotami, dostępne na motioncube.io.

www.smartfloor.edu.pl



Zabawy z pakietem Szachownica

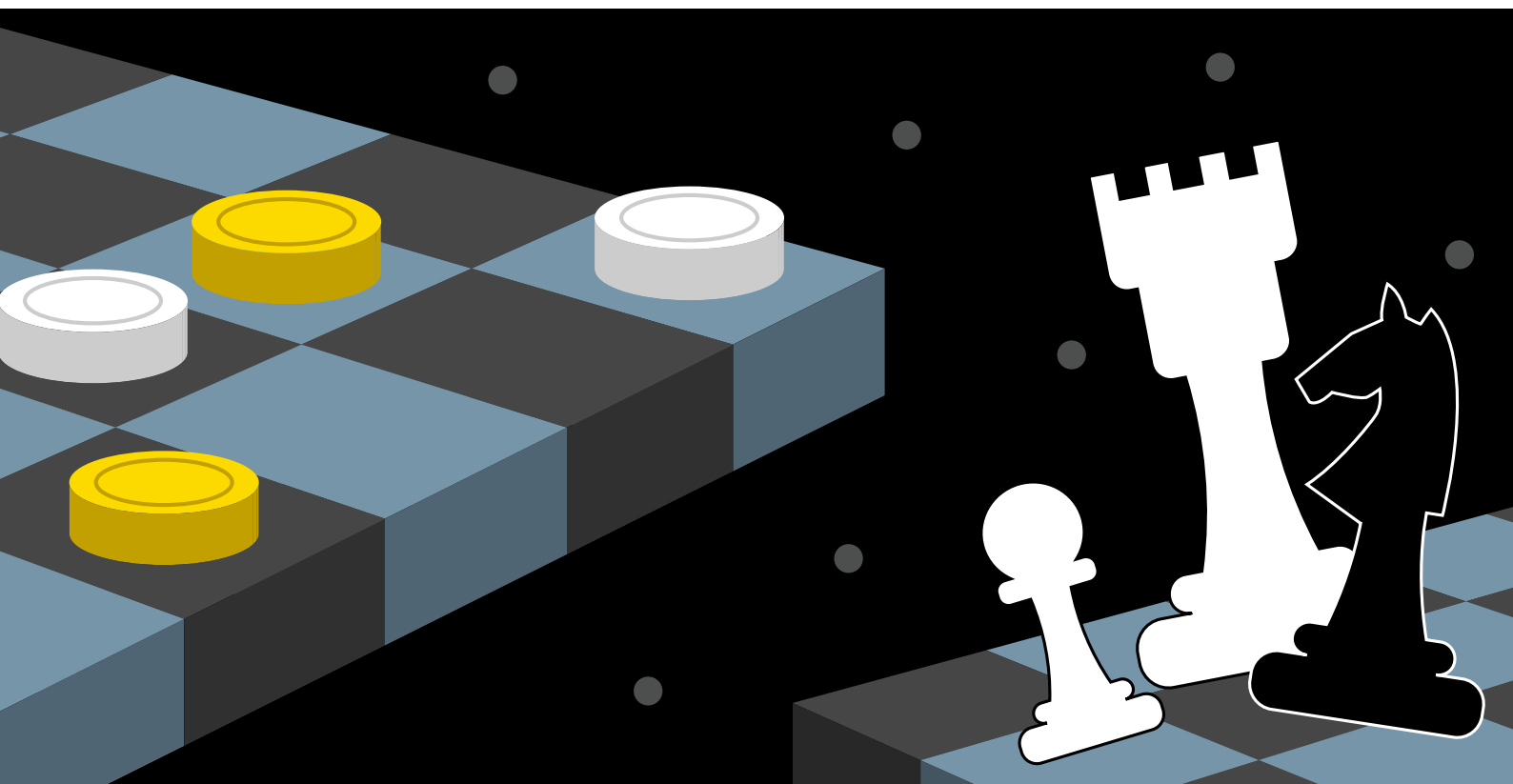
Zobacz film



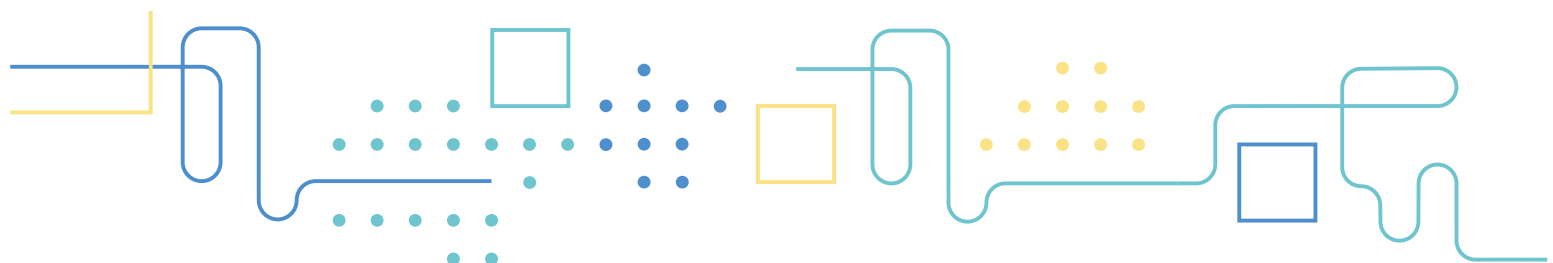


Dlaczego warto mieć interaktywną Szachownicę?

- To wartościowa propozycja do wykorzystania przez nauczycieli na różnych formach zajęć i dla różnych grup wiekowych, ze względu na zawarte klasyczne i rozwijające gry szachowe.
- Wspieraj rozwój myślenia logicznego i strategicznego swoich uczniów na dużym, atrakcyjnym pod względem graficznym formacie.
- Ergonomiczny interfejs gier sprawia, że korzystanie z nich jest intuicyjne i proste.
- Sprawdzone przez dzieci i nauczycieli.
- Bierki nigdy się nie zgubią :)

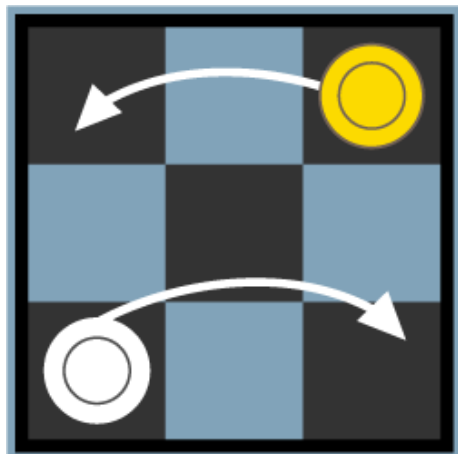


Szachy to ciekawa i rozwijająca przygoda! Zagraj na dużym formacie!



W pakiecie znajdują się 4 aplikacje:

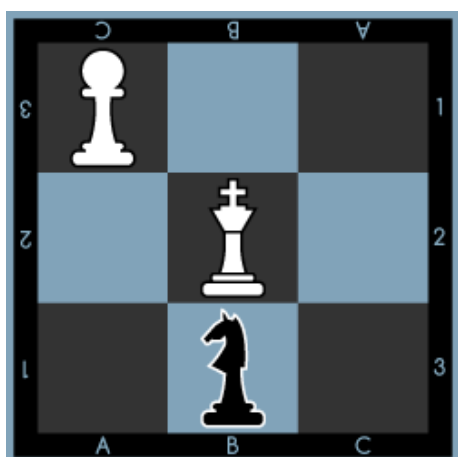
1. Skoczki



Ilość plansz: 1
Liczba graczy: 2
Wiek graczy: od 7 lat
Czas gry <20 min.

Skacz do przodu, do tyłu, w lewo lub w prawo! Przetaw wszystkie swoje bierki na pozycje zajmowane na początku gry przez przeciwnika. Kto pierwszy - ten wygrywa! Gra szachowa, w której należy przestawić wszystkie swoje bierki na pozycje zajmowane na początku gry przez przeciwnika.

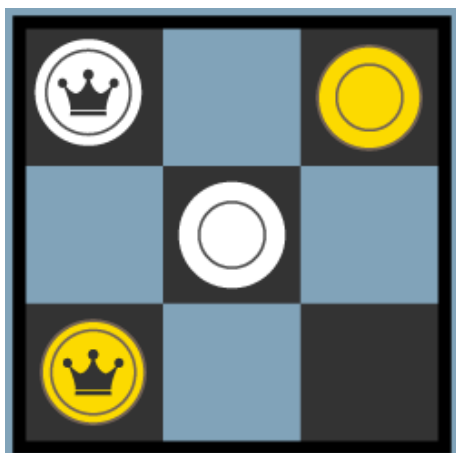
2. Szachy



Ilość plansz: 1
Liczba graczy: 2
Wiek graczy: od 7 lat
Czas gry >20 min.

Szach-mat! Zagraj w królową wszystkich gier planszowych! Spraw, aby król przeciwnika nie miał możliwości ruchu. Poznaj sposoby poruszania się wszystkich bierek i trenuj swoje strategiczne umiejętności. Królowa wszystkich gier planszowych, klasyczna wersja na 64-polewej szachownicy.

3. Warcaby



Ilość plansz: 1

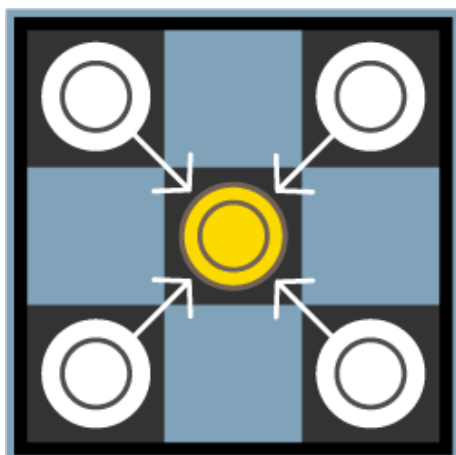
Liczba graczy: 2

Wiek graczy: od 7 lat

Czas gry >20 min.

Zbij wszystkie piony przeciwnika lub je skutecznie zablokuj! Pamiętaj, że piony mogą poruszać się tylko po przekątnej o jedno pole do przodu. Strategiczna gra szachowa, której celem jest zabicie pionów przeciwnika.

4. Wilk i owce



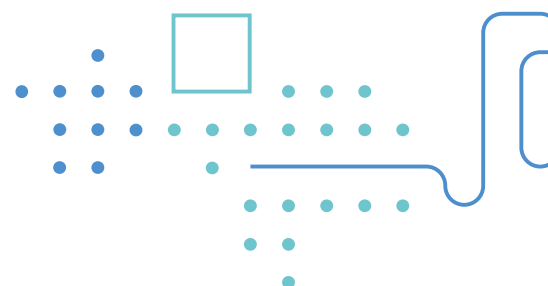
Ilość plansz: 1

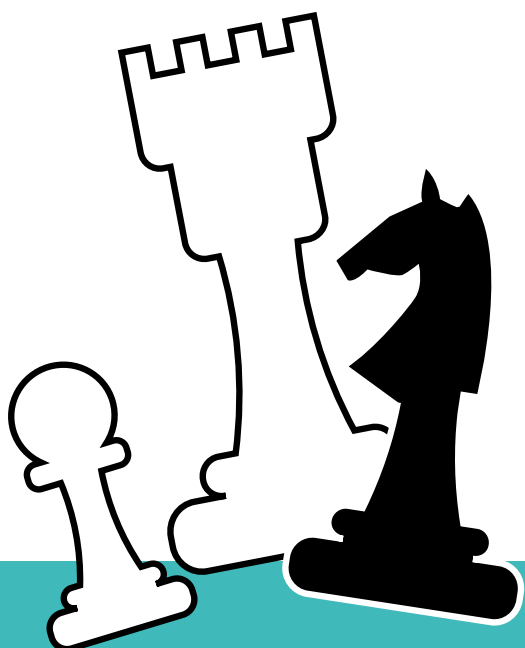
Liczba graczy: 2

Wiek graczy: od 7 lat

Czas gry <10 min.

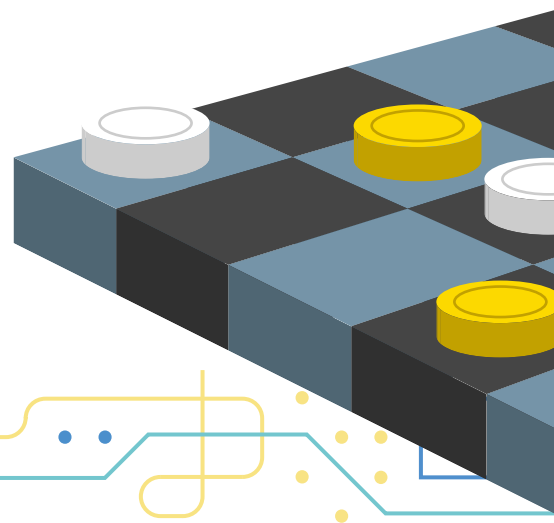
Wciel się w rolę wilka lub owiec! Wilk musi przedostać się na pierwszy rząd pół szachownicy. Owce muszą zablokować wilka, aby nie mógł wykonać ruchu. Którą rolę wybierasz? Gra szachowa, w której wilk musi przedostać się na pierwszy rząd pół szachownicy, a owce mu w tym skutecznie przeszkadzają.

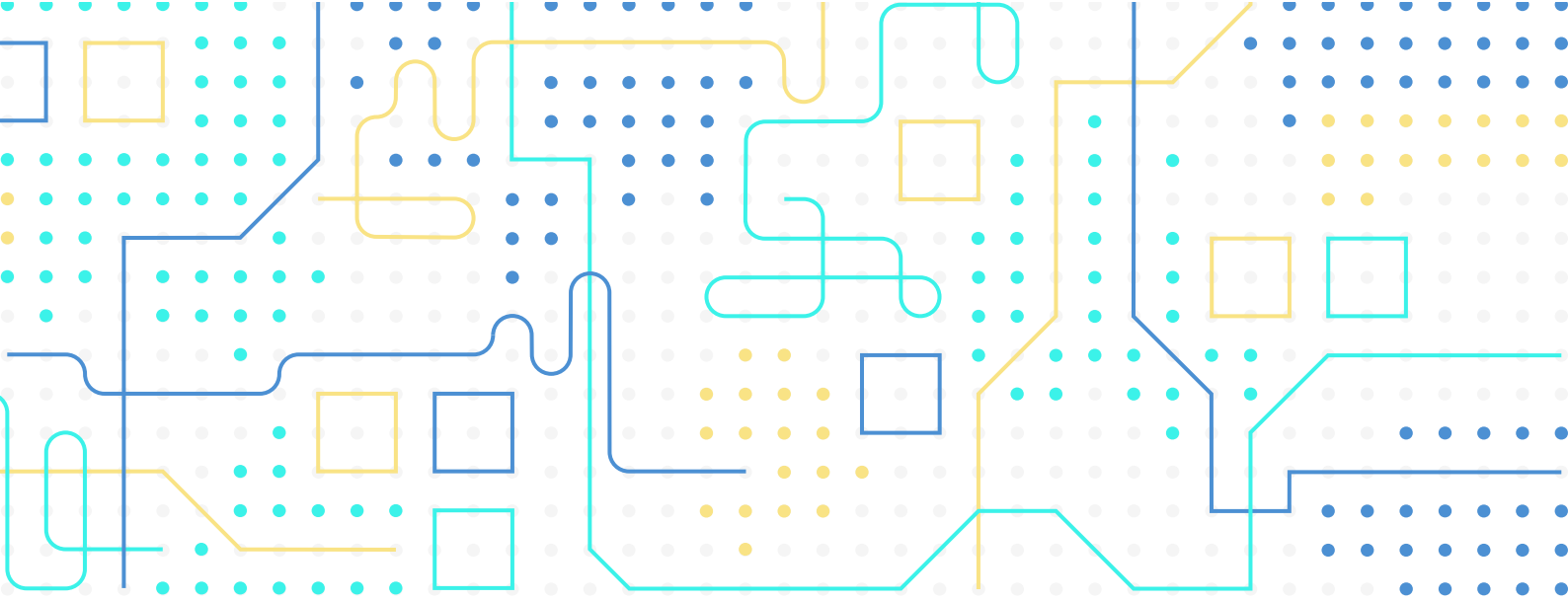




Szach-mat!

Lubicie grać w szachy, warcaby i inne gry szachowe?
Spróbujcie swoich sił na *Szachownicy!*





Zobacz inne pakiety aplikacji na:

www.motioncube.io

